

LOKI



KLARE FORM UND GERADE LINIEN

LOKI ist mit einem eleganten und funktionalen Design geschaffen, das harmonisch mit der Architektur des Raumes zusammenspielt. Die Serie zeichnet sich durch eine klare und einfache Formensprache aus, die mit Elementen wie Fenstern, Türen und Wänden in Einklang steht.

Die Serie umfasst eine komplette Produktreihe im gleichen Design, was es ermöglicht, eine durchgängige Lösung zu schaffen, die zugleich eine Freude für das Auge ist.

Wiederholung ist das Schlüsselwort dieser preisgekrönten Serie. Die lange, charakteristische Linie auf der Frontplatte verbindet die Produkte und schafft visuelle Harmonie, wenn mehrere LOKI-Produkte nebeneinander montiert werden.

Die Produkte sind berührungslos, sicher und intuitiv – entwickelt, um selbst in den geschäftigsten Sanitärbereichen rund um die Uhr reibungslos zu funktionieren.



Es gibt Orte, an denen sich Menschen nur wenige Minuten aufhalten. Und an denen Design in jeder Sekunde funktionieren muss

HÄNDETROCKNER

- Gebürsteter Edelstahl
- PVD-Beschichtung möglich
- Trocknungszeit: Nur 10-15 Sekunden
- Totaleffekt: 840-1000W
- LED-Licht zeigt an, wenn die Maschine im Einsatz ist
- Einstellbarer Aktivierungsabstand und Motorgeschwindigkeit
- 5 Jahre Garantie

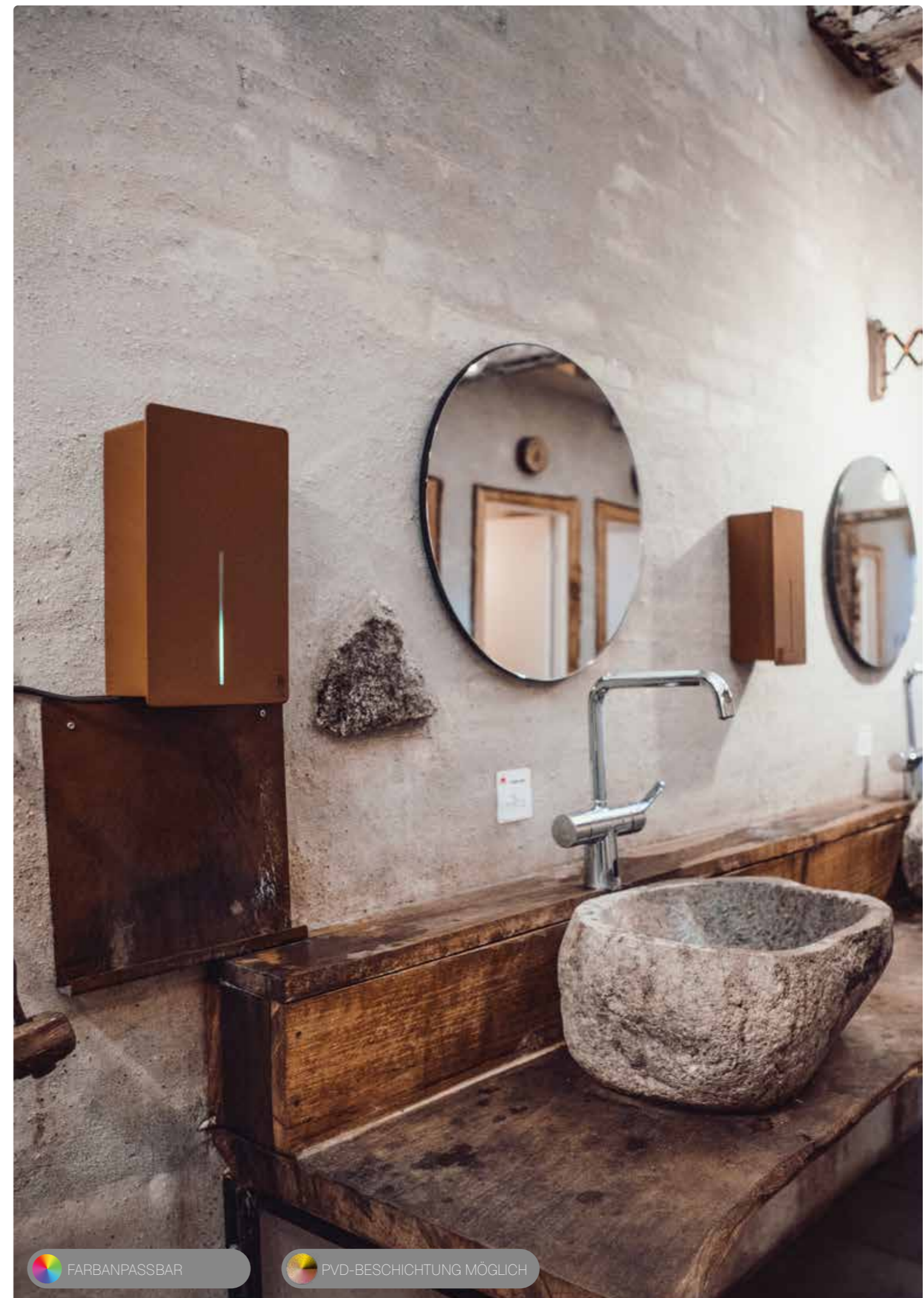


SPEZIFIKATIONEN

Farben:
Matt Schwarz — RAL 9005
Klassisch Weiß — RAL 9003
Wahlfreie RAL-KLASSIK-Farben
PVD-Beschichtung möglich

Abmessungen:
H: 300 mm
B: 173 mm
T: 102 mm

Geräuschpegel:
69-76,6 dBA @ 1 m



FARBANPASSBAR

PVD-BESCHICHTUNG MÖGLICH



SPENDER

Berührungsfrei

- Gebürsteter Edelstahl
- PVD-Beschichtung möglich
- 850 ml = 800-975 Dosierungen
- Für Flüssigseife/Desinfektionsmittel, Schaumseife/-desinfektionsmittel oder Desinfektionsspray
- Nachfüllbarer Behälter
- Tropfschale als Zukauf erhältlich
- Wandmontage. Kann auf Tisch- oder Bodenständer montiert werden.
- 2 Jahre Garantie

Manuelle Bedienung

- Gebürsteter Edelstahl
- PVD-Beschichtung möglich
- 1000 ml = 650-1400 Dosierungen
- Für Flüssigseife/Desinfektionsmittel, Schaumseife/-desinfektionsmittel oder Desinfektionsspray
- Nachfüllbarer Behälter
- Tropfschale als Zukauf erhältlich
- Wandmontage
- 2 Jahre Garantie



SPEZIFIKATIONEN

Berührungsfrei Spender

Farben:
 Matt Schwarz — RAL 9005
 Klassisch Weiß — RAL 9003
 Wahlfreie RAL-KLASSIK-Farben
 PVD-Beschichtung möglich

Abmessungen:
 H: 300 mm
 B: 131 mm
 T: 100 mm

Manuell Spender

Farben:
 Matt Schwarz — RAL 9005
 Klassisch Weiß — RAL 9003
 Wahlfreie RAL-KLASSIK-Farben
 PVD-Beschichtung möglich

Abmessungen:
 H: 328 mm
 B: 131 mm
 T: 115 mm

FARBANPASSBAR

PVD-BESCHICHTUNG MÖGLICH

reddot winner 2021



TOILETTPAPIERHALTER

Doppel

- Gebürsteter Edelstahl
- PVD-Beschichtung möglich
- Fassungsvermögen: 2 Standardrollen
- Ideell für u.a. Kunden- und Personaltoiletten
- Ablesbarer Papierstand
- 2 Jahre Garantie

Jumbo

- Gebürsteter Edelstahl
- PVD-Beschichtung möglich
- Fassungsvermögen: 1 Großrolle
- Besonders gut geeignet für den Einsatz in Toiletten mit vielen Besuchern
- Ablesbarer Papierstand
- 2 Jahre Garantie



SPEZIFIKATIONEN

Doppel

Farben:
Matt Schwarz — RAL 9005
Klassisch Weiß — RAL 9003
Wahlfreie RAL-KLASSIK-Farben
PVD-Beschichtung möglich

Abmessungen:
H: 161 mm
B: 300 mm
T: 139 mm

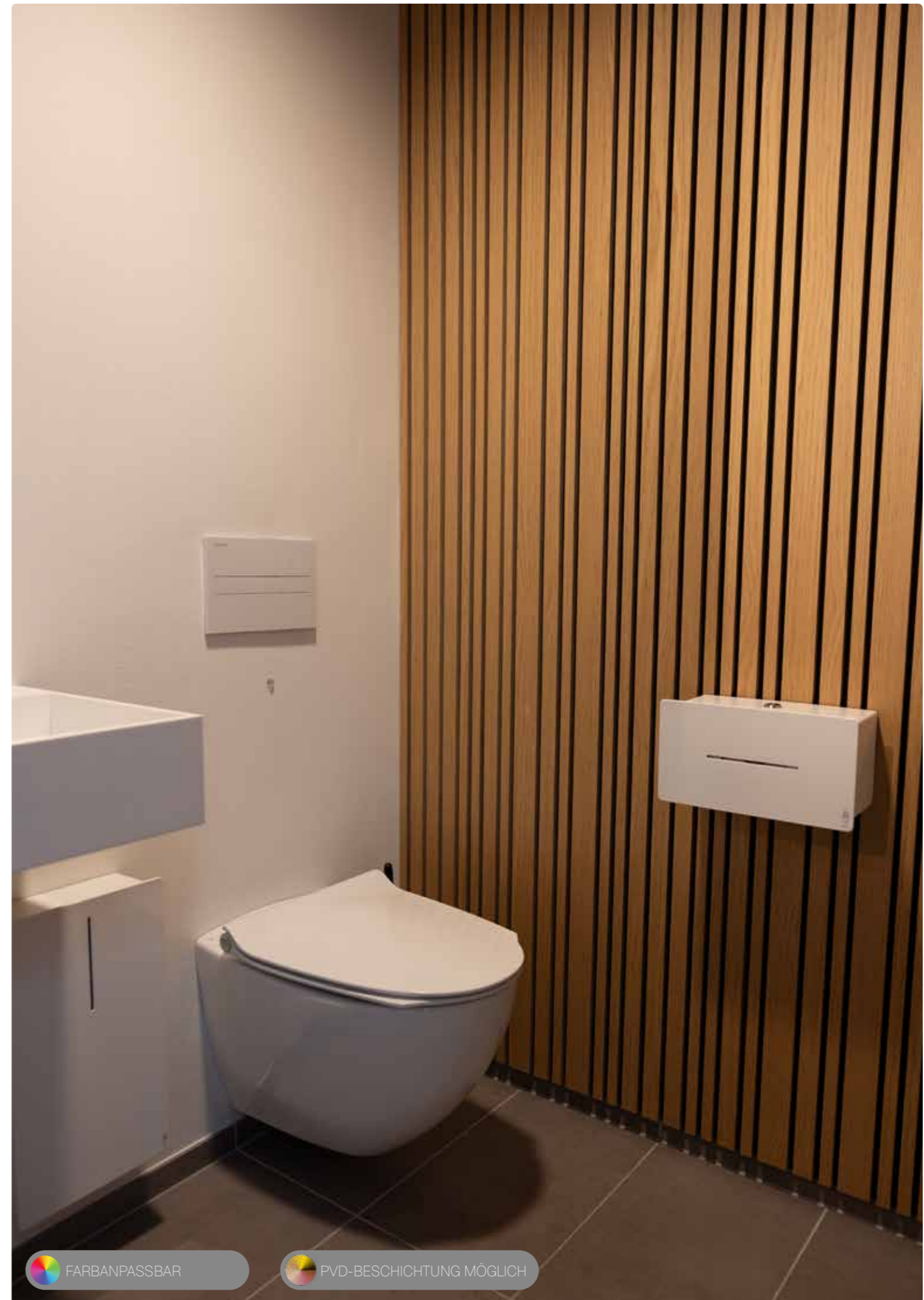
Jumbo


Farben:
Matt Schwarz — RAL 9005
Klassisch Weiß — RAL 9003
Wahlfreie RAL-KLASSIK-Farben
PVD-Beschichtung möglich


Abmessungen:
H: 370 mm
B: 370 mm
T: 122 mm



reddot winner 2021



 FARBANPASSBAR

 PVD-BESCHICHTUNG MÖGLICH



PAPIERHANDTUCHSPENDER

- Gebürsteter Edelstahl
- PVD-Beschichtung möglich
- Passt zu Z-Falz-Papierhandtücher
- Ablesbarer Papierstand
- 2 Jahre Garantie



ABFALLBEHÄLTER

- Gebürsteter Edelstahl
- PVD-Beschichtung möglich
- Fassungsvermögen: 23 L
- Ohne Deckel
- Mit innerem Tütenhalter
- 2 Jahre Garantie

- Gebürsteter Edelstahl
- PVD-Beschichtung möglich
- Fassungsvermögen: 30 L
- Ohne Deckel
- Mit innerem Tütenhalter
- 2 Jahre Garantie



SPEZIFIKATIONEN

Papierhandtuchspender

Farben:
 Matt Schwarz — RAL 9005
 Klassisch Weiß — RAL 9003
 Wahlfreie RAL-KLASSIK-Farben
 PVD-Beschichtung möglich

Abmessungen:
 H: 300 mm
 B: 300 mm
 T: 100 mm

Abfallbehälter, 23 L

Farben:
 Matt Schwarz — RAL 9005
 Klassisch Weiß — RAL 9003
 Wahlfreie RAL-KLASSIK-Farben
 PVD-Beschichtung möglich

Abmessungen:
 H: 530 mm
 B: 300 mm
 T: 180 mm

Abfallbehälter, 30 L

Farben:
 Matt Schwarz — RAL 9005
 Klassisch Weiß — RAL 9003
 Wahlfreie RAL-KLASSIK-Farben
 PVD-Beschichtung möglich

Abmessungen:
 H: 630 mm
 B: 300 mm
 T: 195 mm

Seifenspender und Händetrockner
sollten funktionieren.

Auch nach 1.000 Gästen

Hygienelösungen

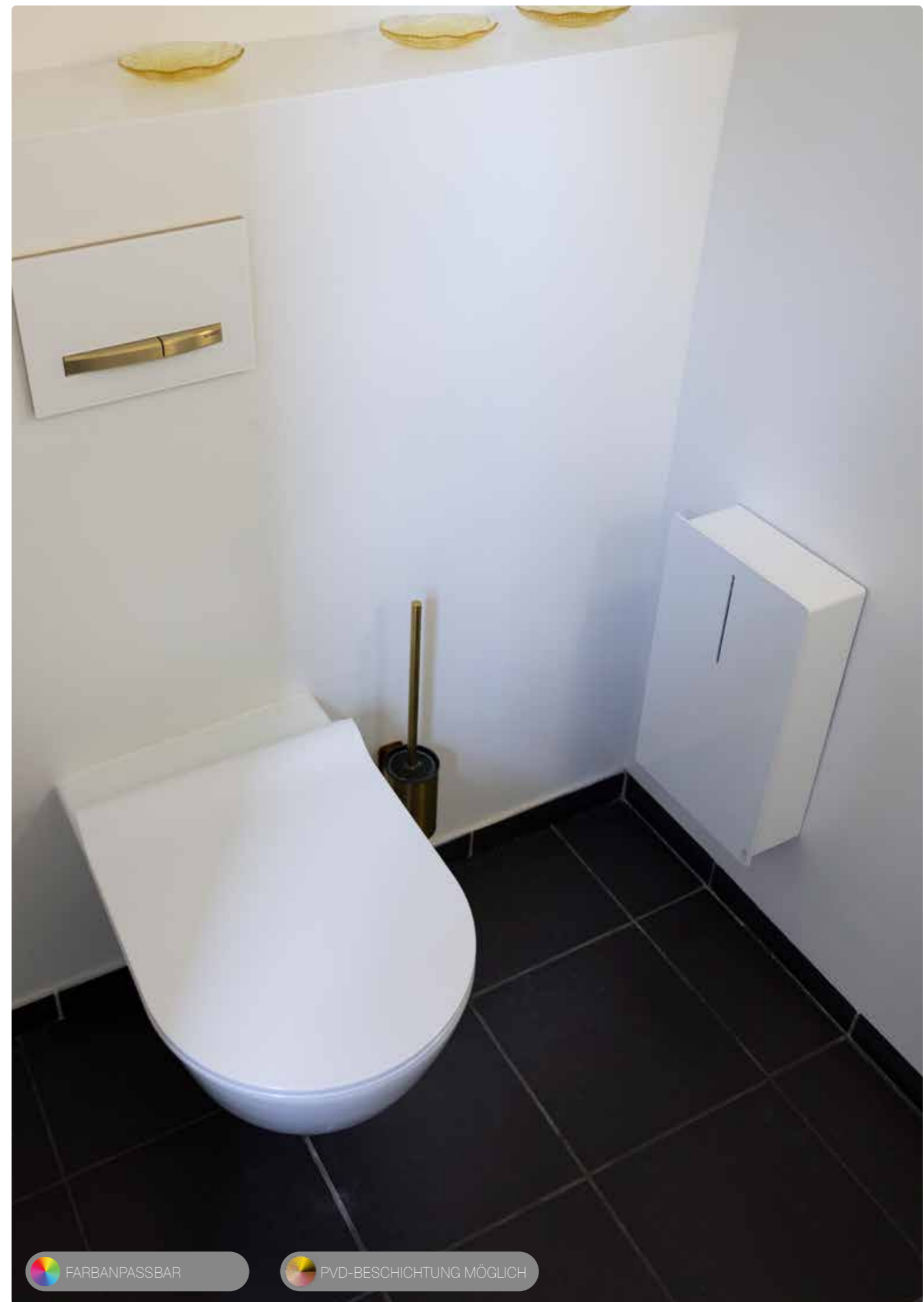
– Entwickelt zur Benutzung



HYGIENEBOXEN

- Gebürsteter Edelstahl
- PVD-Beschichtung möglich
- Fassungsvermögen: 3 L
- Mit Kippfunktion
- Mit innerem Tüthenhalter
- 2 Jahre Garantie

- Gebürsteter Edelstahl
- PVD-Beschichtung möglich
- Fassungsvermögen: 11 L
- Mit Kippfunktion
- Mit innerem Tüthenhalter
- 2 Jahre Garantie



SPEZIFIKATIONEN

Hygienebox, 3 L

Farben:
 Matt Schwarz — RAL 9005
 Klassisch Weiß — RAL 9003
 Wahlfreie RAL-KLASSIK-Farben
 PVD-Beschichtung möglich

Abmessungen:
 H: 300 mm
 B: 173 mm
 T: 100 mm

Hygienebox, 11 L

Farben:
 Matt Schwarz — RAL 9005
 Klassisch Weiß — RAL 9003
 Wahlfreie RAL-KLASSIK-Farben
 PVD-Beschichtung möglich

Abmessungen:
 H: 446 mm
 B: 250 mm
 T: 102 mm



reddot winner 2021

FARBANPASSBAR

PVD-BESCHICHTUNG MÖGLICH



 FARBANPASSBAR

SPIEGEL

- Gebürsteter Edelstahl
- Kann horizontal oder vertikal montiert werden
- Für Flure, Schlafzimmer oder Sanitärräume geeignet
- Kann mit jeder Produktreihe kombiniert werden:
BJÖRK, LOKI, TAPS und STAINLESS DESIGN
- 2 Jahre Garantie

SPEZIFIKATIONEN
Farben: Matt Schwarz — RAL 9005 Klassisch Weiß — RAL 9003 Wahlfreie RAL-KLASSIK-Farben
Abmessungen: H: 1000 mm B: 500 mm



HALTEGRIFF

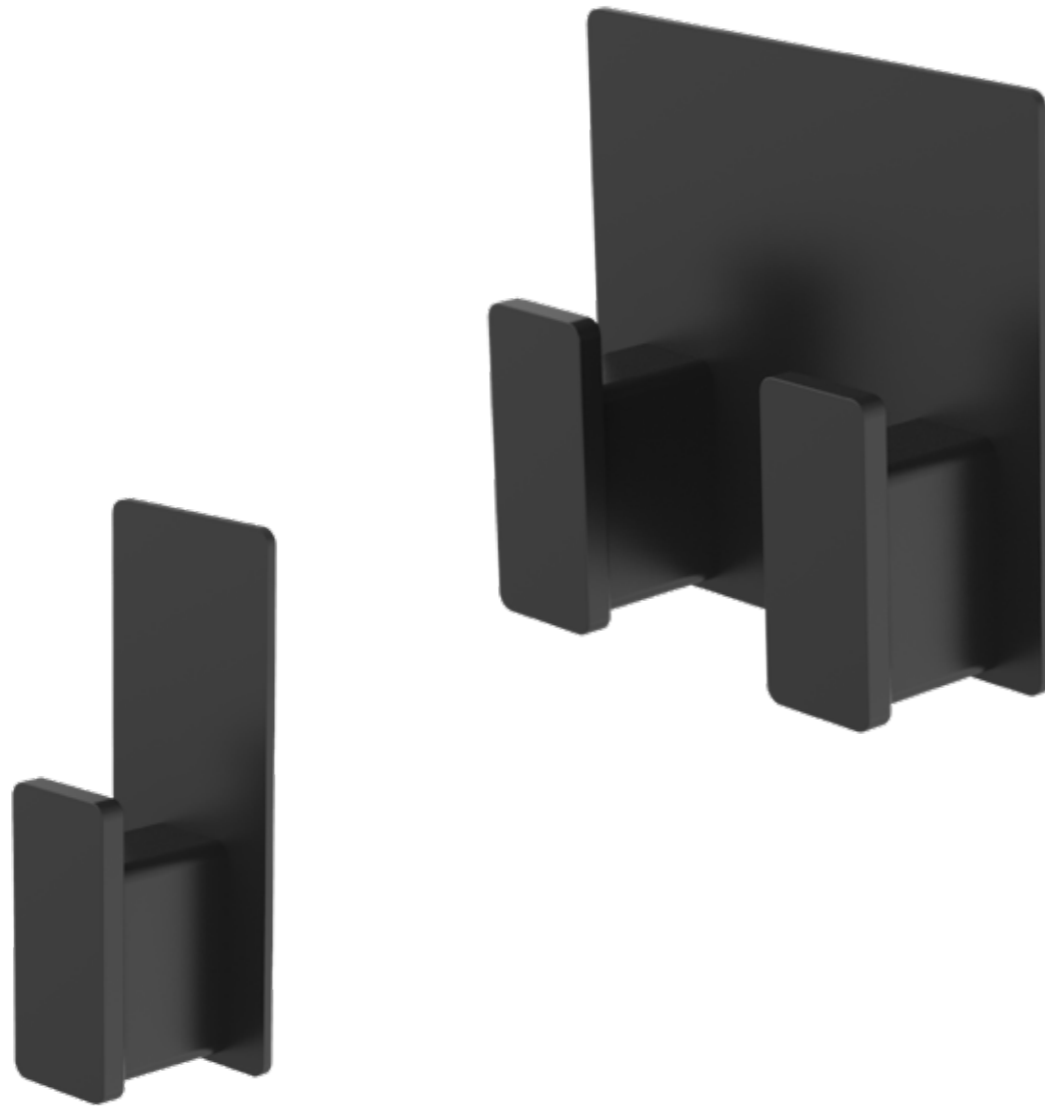
- Gebürsteter Edelstahl
- Erhältlich in 4 Größen
- Verbessert und sichert Zugänglichkeit und Stabilität für alle in öffentlichen oder kommerziellen Toilettenfazilitäten
- Kann mit jeder Produktreihe kombiniert werden:
BJÖRK, LOKI, TAPS und STAINLESS DESIGN
- 2 Jahre Garantie

SPEZIFIKATIONEN
Farben: Matt Schwarz — RAL 9005 Klassisch Weiß — RAL 9003 Wahlfreie RAL-KLASSIK-Farben
Abmessungen: L: 450, 610, 915, 1067 mm H: Ø32



HAKEN

- Gebürsteter Edelstahl
- Erhältlich in 2 Größen; einzeln oder doppelt
- Für Büros, Flure, Schlafzimmer oder Badezimmer geeignet
- Rücken-an-Rücken Montageoption
- 2 Jahre Garantie



SPEZIFIKATIONEN

Einzeln

Farben:
Matt Schwarz — RAL 9005
Klassisch Weiß — RAL 9003
Wahlfreie RAL-KLASSIK-Farben

Abmessungen:
H: 100 mm
B: 40 mm
T: 33 mm

Doppelt

Farben:
Matt Schwarz — RAL 9005
Klassisch Weiß — RAL 9003
Wahlfreie RAL-KLASSIK-Farben

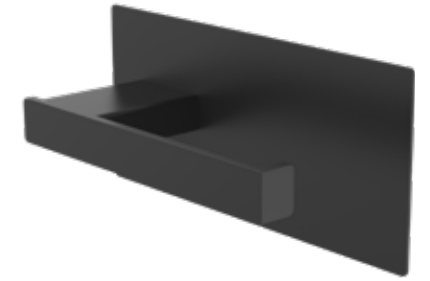
Abmessungen:
H: 100 mm
B: 107 mm
T: 33 mm

Rücken-an-Rücken

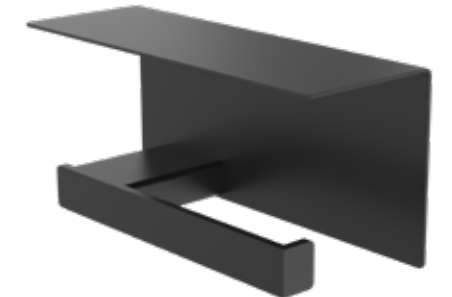
Die Produkte können Rücken-an-Rücken auf beiden Seiten einer Wand montiert werden.

TOILETTPAPIERHALTER

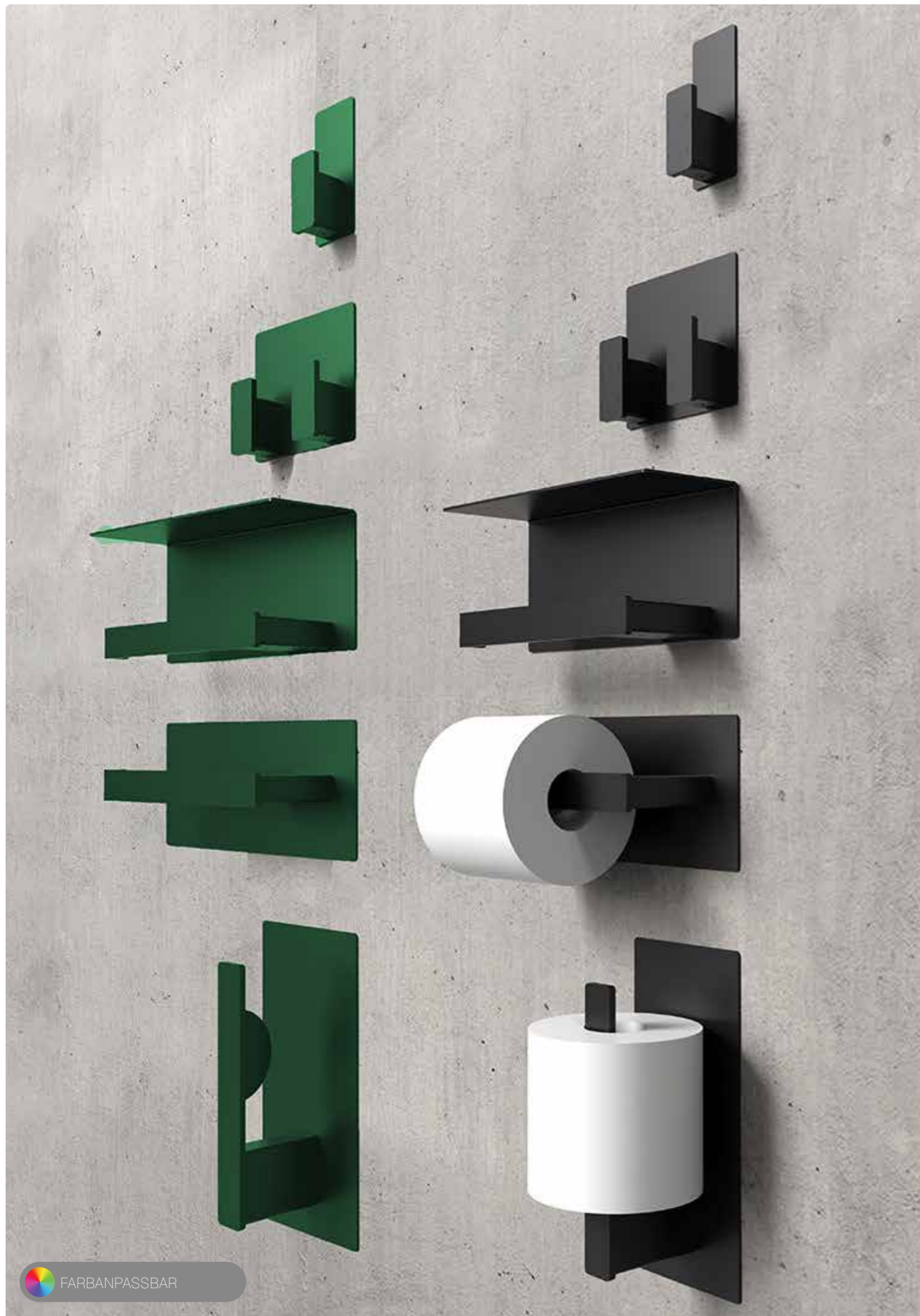
- Gebürsteter Edelstahl
- Standard-Toilettenpapierhalter
- Kapazität: 1 Standardrolle
- Erhältlich als rechts- und linksausgerichtet
- Ideal für zum Beispiel Kunden- und Mitarbeitertoiletten
- Rücken-an-Rücken Montageoption
- 2 Jahre Garantie



- Gebürsteter Edelstahl
- Standard-Toilettenpapierhalter mit regal
- Kapazität: 1 Standardrolle
- Erhältlich als rechts- und linksausgerichtet
- Ideal für zum Beispiel Kunden- und Mitarbeitertoiletten
- Rücken-an-Rücken Montageoption
- 2 Jahre Garantie



- Gebürsteter Edelstahl
- Reserve Toilettenpaierhalter
- Kapazität: 1 Standardrolle
- Erhältlich als rechts- und linksausgerichtet
- Ideal für zum Beispiel Kunden- und Mitarbeitertoiletten
- Rücken-an-Rücken Montageoption
- 2 Jahre Garantie



SPEZIFIKATIONEN

Standard-Toilettenpapierhalter

Farben:
 Matt Schwarz — RAL 9005
 Klassisch Weiß — RAL 9003
 Wahlfreie RAL-KLASSIK-Farben

Abmessungen:
 H: 220 mm
 B: 100 mm
 T: 77 mm

Standard-Toilettenpapierhalter mit regal

Farben:
 Matt Schwarz — RAL 9005
 Klassisch Weiß — RAL 9003
 Wahlfreie RAL-KLASSIK-Farben

Abmessungen:
 H: 220 mm
 B: 100 mm
 T: 77 mm

Reserve Toilettenpapierhalter

Farben:
 Matt Schwarz — RAL 9005
 Klassisch Weiß — RAL 9003
 Wahlfreie RAL-KLASSIK-Farben

Abmessungen:
 H: 220 mm
 B: 100 mm
 T: 77 mm

RÜCKEN-AN-RÜCKEN MONTAGEOPTION

Die Rücken-an-Rücken-Montageoption ist eine intelligente und platzsparende Lösung, die die Effizienz maximiert und die Nutzung des verfügbaren Platzes optimiert.

Durch die Montage von Produkten auf beiden Seiten einer Wand ergeben sich zahlreiche Vorteile.

Platz ist in jeder Umgebung eine wertvolle Ressource, egal ob es sich um einen öffentlichen oder kommerziellen Raum handelt. Die Rücken-an-Rücken-Montageoption ermöglicht die Konsolidierung von Produkten an einer einzigen Wand, wodurch die Funktionalität effektiv verdoppelt wird, ohne zusätzlichen Platz einzunehmen. Dies ist besonders vorteilhaft in kompakten Bereichen, wo jeder Zentimeter zählt.

Darüber hinaus beschädigt diese Montagemethode die Wände weniger und verbessert die Ästhetik des Raums, indem sie Unordnung beseitigt und ein sauberes und schlankes Erscheinungsbild bietet.

Mit Produkten, die ordentlich auf beiden Seiten der Wand angeordnet sind, ist der Gesamteindruck organisiert und optisch ansprechend. Dies trägt nicht nur zu einem gepflegteren und professionelleren Erscheinungsbild bei, sondern schafft auch eine angenehmere und förderlichere Umgebung.



DAN DRYER A/S
Tåsingevej 2
DK - 8940 Randers SV

+45 8641 5711
info@dandryer.de
dandryer.de

